

Dzisiejszą lekcję poświęcimy gamie durowej C-dur i jej równoległej odpowiedniczce czyli gamie molowej a-moll.

Proszę uważnie przeczytać i zapamiętać gdzie znajdują się dźwięki gamy C-dur i a-moll na pięciolinii. W następnym tygodniu przypomnimy sobie znaki chromatyczne (krzyżyk, bemol i kasownik) oraz budowę gam durowych i pobawimy się w tworzenie poszczególnych gam na pięciolinii.

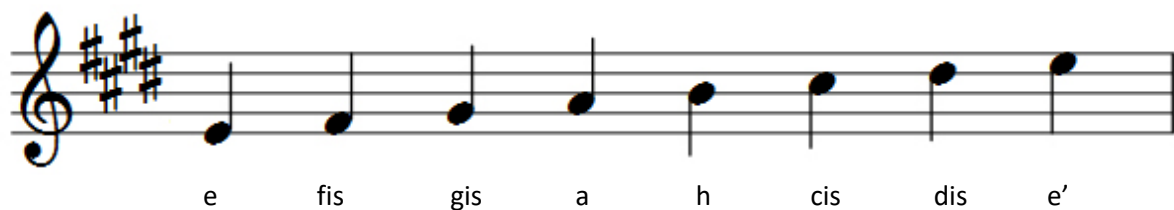
Gamy

Gama jest to skala muzyczna rozpoczynająca się od określonego dźwięku. Zarówno gama C-dur, jak i inne np. E-dur (ta poniżej) należą do gam durowych.

C-dur



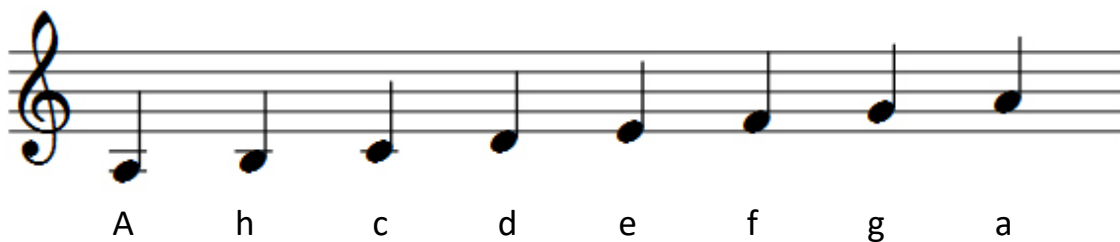
E-dur



Jednak gamą E-dur nie będziemy się teraz zajmować.

Oprócz gam durowych istnieją gamy molowe. Różnią się te gamy swoją budową.

a-moll



Mamy także gamy równoległe. Są to na przykład gama C-dur i a-moll. Składają się z tych samych dźwięków i mają taką samą ilość znaków przykluczowych, ale mają inną tonikę, czyli pierwszy dźwięk od którego zaczyna się gama. W gamie C-dur jest to „C” , a gamie a-moll jest to „A”. Żeby wyznaczyć gamę równoległą dla gamy durowej (np. C-dur) należy od toniki danej gamy obliczyć odległość trzech dźwięków w dół (a-moll), dla gam molowych natomiast obliczamy trzy dźwięki w górę (np. d-moll – F-dur).